

## VISUALISEUR



### VISUALISEUR SPE-VI-51

Parce qu'on ne trouve pas toujours tout sur Internet, il reste souvent utile de pouvoir projeter aux élèves des images, des textes, des coupures de journaux, des documents papier – et même de petits objets...

Le visualiseur de documents permet aussi de filmer des phénomènes rapides (jusqu'à 30 images / s) ou lents (course d'escargots, croissance de plantes).

Le logiciel SpeechiCam Presenter 2 du visualiseur (fourni) contient de nombreuses

fonctionnalités permettant de tirer le meilleur parti du visualiseur.

**Caractéristiques techniques :** Système optique Capteur 5M  
- Zoom x8 (numérique) - Surface de capture A3 (420 x 297 mm)  
- Mise au point Automatique - Lampe Intégrée au bras LED  
- Flux vidéo 30 images/s - Bras amovible Col de cygne - Connexion USB -

**Accessoires inclus :** Câble USB (2M), Feuille anti-reflets, Guide d'installation rapide, CD(logiciel, manuel), 3 Adaptateurs pour microscope. Logiciel supporté: Windows 7, 8, 8.1 et 10 / MAC OS - Garantie 1 ans.

**349071 Prix ..... 175,00**



### VISUALISEUR MOBILE DC125

Ce visualiseur dispose d'une lampe sous l'objectif, et d'une option sans fil autonome permettant de l'utiliser n'importe où dans une salle, si nécessaire. Il dispose de boutons de commande très pratiques intégrés sur le socle. Définition native 2048 x 1536 pixels (QXGA), obtenue avec un capteur d'image professionnel

d'excellente qualité qui permet une reproduction fidèle et «chaude» des couleurs et des détails. Vidéos Full HD ultra-fluides (30 images par seconde), permet de capturer tous les détails des mouvements, jusqu'aux battements d'ailes d'un papillon, avec une fluidité parfaite. Zoom mécanique (8x), Micro incorporé au visualiseur, livré avec un câble USB de 3 m. Logiciel complet de traitement, d'annotation et d'enregistrement des visuels (fourni).

**349068 Prix ..... 299,00**

## ÉCRANS DE PROJECTION

### ÉCRANS TRÉPIEDS

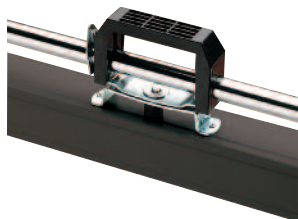


Muni d'un large trépied pour garantir une parfaite stabilité. Il pivote sur 360° pour faciliter la mise en place et dispose d'une grande potence d'inclinaison pour supprimer les déformations.

**349103 125x125 Prix..... 83,00**

**349104 150x150 Prix..... 92,00**

### ÉCRANS MURAUX



Installation au mur ou au plafond. Système de blocage automatique. Rappel par ressort. Carter acier laqué.

**349100 150x150 Prix.. 124,00**

**349101 180x180 Prix.. 156,00**

## VIDÉOPROJECTION



**EPSON EB-1860**



**ACER P5207B**

Technologie	3 LCD	DLP
Résolution	1024x768 pixels	1024x768 pixels
Format(s) d'affichage	16/10 , 16/9 et 4/3	16/9 et 4/3
Luminosité	4000 lumens	4000 lumens
Contraste	2500/1	10000/1
Type de focale	Standard	Standard
Durée de vie de la lampe	3000 Heures	3000 Heures
Entrées vidéos : HDMI	-	2x
S-Vidéo	1x	1x
VGA	1x	2x
RCA	1x	1x
Sorties vidéos : YGA	-	1x
Entrées audios : Line IN	-	1x
Micro	-	-
RCA	2x	-
Sorties audios : Line OUT	-	1x
Connecteurs : RS232	1x	1x
RJ45	-	-
USB2	1x	1x
mini USB	-	1x
Dimensions l x Ht x P :	345x93x263 mm	290 x 99 x 254 mm
Poids	3,3 Kg	3,3 Kg
<b>Référence</b>	<b>349091</b>	<b>349081</b>
<b>Prix</b>	<b>620,00</b>	<b>410,00</b>



### VIDÉOPROJECTEUR INTERACTIF SP400WIT

Ce vidéo-projecteur interactif présente une interactivité multipoints tactile (jusqu'à 10 points de contact). L'image obtenue est extrêmement lumineuse (4000 Lumens),

résolution native WXGA, technologie de projection DLP (3D Ready).

Bras de montage inclus.

#### Collaborer à plusieurs au doigt

Le vidéo-projecteur interactif tactile vous permet d'écrire au doigt, mais également au stylet (stylets passifs fournis). De plus, ce vidéo-projecteur interactif permet de travailler jusqu'à 10 personnes simultanément. Il offre une large connectivité, une entrée HDMI, une entrée PC, une sortie moniteur et une entrée micro. Un port réseau est disponible pour le contrôle du vidéo-projecteur interactif. Il intègre aussi un haut-parleur (16W) permettant ainsi d'amplifier la voix.

**Résolution native 1280 X 800 (WXGA) - Format d'image 4/3, 16/9, 16/10**

**Luminosité 4000 Lumens - Ratio de contraste 10000:1**

**Lampe 280W (haute luminosité), 230W (mode éco)**

**Durée de vie moyenne de la lampe : 3000h (mode normal), 4000h (mode éco) - Objectif f/2,4**

**Ratio de projection 0,27:1 - Distance de projection 45,7 - 62,8 cm**

**Taille de l'écran max 2,80 m / 110" - Focus Manuel**

**Haut-parleur 16W - Garantie de la lampe 1 an ou 1000h (premier atteint)**

**349085 Prix ..... 1715,00**

## POINTEURS LASER



### POINTEUR LASER ROUGE 3 EN 1 avec LAMPE DE POCHE + BAGUETTE TÉLÉSCOPIQUE

Portée: 100 m. - Puissance: < 1 mw  
Longueur d'onde 630nm.

Longueur de la baguette max: 57cm.

Livré avec 4 piles LR-41.

**344052 Prix ..... 12,00**



### POINTEUR LASER ROUGE USB CONTRÔLEUR DE PRÉSENTATION

Avec ce contrôleur vous pouvez commander vos présentations grâce à ses deux boutons (page haut/bas), et utiliser en même temps le laser pour pointer une remarque à l'écran.

Portée de commande 15M

Récepteur USB à connecter sur l'ordinateur (plug and Play)

Compatible avec: Windows 10, 8, 7, Vista, XP, Mac OS et Linux

**344053 Prix ..... 28,00**