

DISSECTION

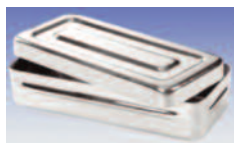
**178801 TROUSSE à DISSECTION POUR 10 OUTILS**

Prix 1 à 9 **3,80**
 Prix 10 et + **3,42**

**178800 TROUSSE à DISSECTION COMPLÈTE**

Ciseaux forts, ciseaux fins, pince forte, pince fine, aiguille pointue, pince Dumont, sonde cannelée, aiguille lancéolée, scalpel à lame fixe 40 mm, rasoir manche métal.

Prix 1 à 9 **27,00**
 Prix 10 et + **24,30**

**178802 BOITE À DISSECTION**

En inox, stérilisable.
 L x l x h : 17 x 7 x 3 cm

Prix 1 à 9 **12,00**
 Prix 10 et + **10,80**

**178805 KIT DE DISSECTION**

Ciseaux fins inox, scalpel inox, pince forte droite, aiguille droite pointue, aiguille lancéolée, 2 lames porte-objet 1 cavité, 50 lames porte-objet 76x26mm, 100 lamelles couvre-objet 18x18mm, 3 préparations microscopiques, flacon fixateur baume du Canada 10 ml.

Prix **25,50**

178010 AIGUILLE DROITE POINTUE inox manche inox

Prix 1 à 9 **1,30**
 Prix 10 et + **1,17**

178020 AIGUILLE LANCÉOLÉE inox manche inox

Prix 1 à 9 **1,35**
 Prix 10 et + **1,21**

178100 CISEAUX FINS 10 CM - inox

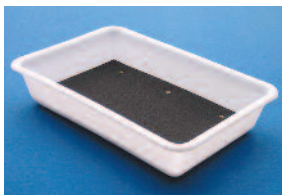
Prix 1 à 9 **2,20**
 Prix 10 et + **1,98**

178110 CISEAUX FORTS 14 CM - inox

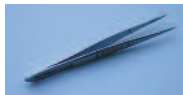
Prix 1 à 9 **2,40**
 Prix 10 et + **2,16**

178200 CUVETTE À DISSECTION

en polystyrène avec fond caoutchouc détachable



Prix 1 à 9 **15,20**
 Prix 10 et + **14,40**

**178400 PINCE FINE DROITE** bouts effilés inox 11 cm

Prix 1 à 9 **2,10**
 Prix 10 et + **1,89**

178430 PINCE FINE POINTUE courbée 11,5 cm

Prix 1 à 9 **2,00**
 Prix 10 et + **1,80**

178410 PINCE FORTE DROITE

bouts striés inox 14 cm



Prix 1 à 9 **2,10**
 Prix 10 et + **1,89**

178415 PINCE FORTE DROITE

bouts striés inox 25 cm



Prix 1 à 9 **5,20**
 Prix 10 et + **4,68**

178450 PINCE DUMONT N°5

Prix 1 à 9 **2,10**
 Prix 10 et + **1,89**

180900 RASOIR MANCHE INOX

Prix 1 à 9 **7,00**
 Prix 10 et + **6,30**

178500 SCALPEL À LAME INTERCHANGEABLE

manche seul



Prix 1 à 9 **2,30**
 Prix 10 et + **2,07**

178510 SACHET DE 10 LAMES DE 35 MM (N°24)

pour 178500



Prix 1 à 9 **1,30**
 Prix 10 et + **1,17**

178505 EXTRACTEUR DE LAMES

Permet d'extraire les lames de scalpel en toute sécurité.
 Acier inoxydable, autoclavable.



Prix **16,90**

178524 SCALPEL À MANCHE PLASTIQUE - LAME N°24

Stérile à usage unique - Emballage individuel
 Conforme norme CE 0434 - **Vendu par lot de 10**



Prix 1 à 9 **3,80**
 Prix 10 et + **3,42**

178550 SCALPEL TOUT ACIER

lame inox de 40 mm



Prix 1 à 9 **2,50**
 Prix 10 et + **2,25**

178600 SONDE CANNEÉE

Prix 1 à 9 **1,20**
 Prix 10 et + **1,08**

G É O L O G I E

ECHANTILLONS DE ROCHES



Echantillons d'environ 5cm x 5cm par 12

ROCHES ÉRUPTIVES ET PLUTONIQUES

175200	ANDÉSITE (Volvic)	17,00
175201	BASALTE À OLIVINE	17,00
175202	DIORITE	17,00
175203	GABBRO	17,00
175204	GRANITE	17,00
175205	GRANITE ALTÉRÉ	17,00
175206	GRANODIORITE	17,00

175207	PÉRIDOTITE	17,00
175208	RHYOLITE BLANCHE	17,00
175209	TRACHYTE	17,00

ROCHES MÉTAMORPHIQUES

175210	AMPHIBOLITE	17,00
175211	ECLOGITE À GRENATS	17,00
175212	ECLOGITE CORONITIQUE	17,00
175224	GNEISS	17,00
175213	SCHISTE VERT	17,00
175214	SERPENTINITE	17,00

ROCHES SÉDIMENTAIRES

175215	ARÈNE GRANITIQUE	17,00
175220	BAUXITE ROUGE	17,00
175216	CALCAIRE À NUMMULITES	17,00

175217	CALCAIRE COQUILLER	17,00
175221	CHARBON	17,50
175218	GRÈS	17,00
175225	LIGNITE	17,50
175219	LOESS	17,00
175222	TOURBE	17,50

ENSEMBLE DE 4 SOLS DIFFÉRENTS

comprenant 750 ml de chaque sol :

- marne (dérivé d'un calcaire)
- sol à sable granitique (dérivé d'un granite)
- sol agricole (dérivé d'un calcaire)
- sol humide de forêt

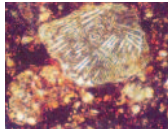
Exemple de manipulations possible : mesure du ph, de la porosité, perméabilité, culture de biomasse, solubilité et potentiel hydrique...

175223	4 SOLS DIFFÉRENTS	29,00
--------	-------------------	-------

LAMES MINCES

à l'unité

175300 MÉTÉORITE PIERREUSE (chondrite) **9,20**



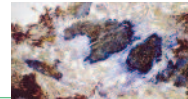
ROCHES ÉRUPTIVES ET PLUTONIQUES

175301	ANDÉSITE (Volvic)	8,90
175337	ANDÉSITE Martinique	8,90
175302	BASALTE (normal)	8,90
175303	BASALTE À OLIVINE	8,90
175304	BASALTE FOND OCÉANIQUE (chenaillet)	8,90
175305	DIORITE	8,90
175306	GABBRO	8,90
175307	GABBRO (Chenaillet)	8,90
175308	GABBRO À OLIVINE avec couronne réactionnelle	8,90
175309	GRANITE	8,90
175310	GRANITE ALTÉRÉ	8,90
175354	GRANITE À BIOTITE (avec Zircon)	8,90
175311	GRANODIORITE	8,90
175312	OBSIDIENNE	8,90
175313	PÉRIDOTITE	8,90
175314	PÉRIDOTITE SERPENTINISÉE (Chenaillet)	8,90
175315	RHYOLITE BLANCHE	8,90
175316	RHYOLITE ROUGE	8,90
175317	TRACHYTE	8,90

ROCHES MÉTAMORPHIQUES

175318	AMPHIBOLITE	8,90
175319	BRÈCHE D'IMPACT (Rochechouart)	8,90
175320	ECLOGITE	8,90
175321	ECLOGITE À AURÉOLES	8,90
175322	GNEISS	8,90

175323 MÉTAGABBRO À GLAUCOPHANE **8,90**



175368	MÉTAGABBRO HORNBLÉNDE	8,90
175324	MICASCHISTE	8,90
175325	MICASCHISTE À GLAUCOPHANE	8,90
175326	MIGMATITE	8,90
175327	SCHISTE VERT	8,90
175328	SERPENTINITE	8,90

ROCHES SÉDIMENTAIRES

175329	CALCAIRE À ALVÉOLINES	8,90
175330	CALCAIRE À BRYOZOAIRES	8,90
175331	CALCAIRE À MICROFOSSILES	8,90
175332	CALCAIRE À NUMMULITES	8,90
175333	CALCAIRE À OOLITES BLANCHES	8,90
175334	CALCAIRE MAESTRICHIEN SUPÉRIEUR À GLOBOTRUNCANA	8,90
175335	CALCAIRE PALÉOCÈNE À GLOBIGÉRINES	8,90
175336	RADIOLARITE (Chenaillet)	8,90

175355	SCHISTE BITUMEUX	8,90
175356	CALCAIRE ASPHALTIQUE	8,90
175357	CHARBON (ANTHRACITE)	8,90
175358	CRAIE	8,90
175359	DOLOMITE	8,90
175360	GRÈS	8,90
175361	LIGNITE	9,60
175362	TRAVERTIN	8,90
175363	MARNE GYPSIFÈRE	8,90
175364	GYPSE	8,90

175365 COFFRET 5 LM DE ROCHES Océanographiques et Continentales **46,50**

Comprenant : - Basalte à Olivine - Péridotite - Gneiss - Granite - Calcaire à Oolites

175366 5 ÉCHANTILLONS DE ROCHES Océanographiques et Continentales **9,90**

Comprenant : - Basalte à Olivine - Péridotite - Gneiss - Granite - Calcaire à Oolites

175367 COFFRET PÉTROLE ET ROCHES ASSOCIÉES **51,50**

Comprenant :

- 1 lame mince et sa roche associée de gypse (roche de couverture)
- 1 lame mince et sa roche associée de calcaire asphaltique (roche réservoir)
- 1 lame mince et sa roche associée de schiste bitumineux (roche mère)
- 1 flacon de pétrole brut (env. 10 ml) en verre blanc avec fiche explicative

FOSSILES

FOSSILES VÉRITABLES

175400 STROMATOLITE COUPÉ ET POLI (sous blister transparent) **13,90**



FOSSILES PAR 6 EN SAC PLASTIQUE AVEC 6 FICHES D'IDENTIFICATION (Nom, Étage, Localisation)

175401	6 DEMI AMMONITES COUPÉES ET POLIES (5 cm de diamètre environ)	28,80
175402	6 FOUGÈRES DU PRIMAIRE	21,00
175403	6 TÉRÉBRATULES	9,80
175404	6 DIGONELLA	7,90
175405	6 RHYNCHONELLES	7,90
175406	6 ARCA TURONICA	7,90
175407	6 ROSTRES DE BELEMNITES	15,00
175408	6 TRILOBITES	38,40
175409	6 LOTS DE DENTS DE REQUIN	7,90

175410 COLLECTION DE 14 FOSSILES VÉRITABLES **31,90**

Un petit stromatolite, un trilobite, une rhynchonelle, une télébratule, une 1/2 ammonite coupée, un rostre de bélemnite, un sachet de nummulites, une arca turonica, un polyptère, une gryphea, une ammonite, un oursin, un sachet de tiges d'encrines, un sachet de dents de requin. Chaque sachet est emballé séparément dans un sachet plastique avec le nom, l'étage et la localité.

FOSSILES MOULAGES

MOULAGES EN PLÂTRE SPÉCIAL RENFORCÉ LIVRÉS PAR 6 EN SAC PLASTIQUE AVEC 6 FICHES D'IDENTIFICATION (Nom, Étage, Localisation)

175420 6 FLEXICALYMENES **33,40**

175421 TRILOBITES ELRATHIA **33,40**



175422	6 ACANTHOCERAS	33,40
175423	6 CARDIOCERAS	33,40
175424	6 HILDOCERAS	33,40
175425	6 NAUTILES	33,40
175426	6 GONIATITES	33,40
175427	6 MICRASTERS	33,40
175428	6 POLYPIERS DU 1 ^{ER}	33,40
175429	6 VERTÈBRES D'ICHTYOSAURE	33,40
175430	6 HIPPIURITES	33,40
175431	COLLECTION DE 12 MOULAGES DE FOSSILES	50,80

Flexicalymène, Acanthoceras, Nautilles, Goniatites, Calice d'Encrinure, Micraster, Modiolus, Vertèbre D'ichtyosaure, Eponge, Dent d'ours, Gastéropode, Fougère. En sachet plastique, identifié, avec fiche explicative.

175411 ÉNERGIES FOSSILES **28,50**

But : démontrer la transformation des végétaux en charbon au cours du temps. Composé de : 3 morceaux de charbon (anthracite) - 3 morceaux de lignite - 3 morceaux de tourbe - 3 échantillons de schiste houiller présentant des traces de végétation fossile.

LA GÉOLOGIE EXPLIQUÉE

ENSEMBLE POUR TRAVAUX PRATIQUES
AVEC FICHES EXPLICATIVES COULEUR
POUR FACILITER LE TRAVAIL DES ÉLÈVES

La lame mince + morceau de roche polie une face en boîte carton 8,5 x 12,5 cm. La fiche explicative en bristol 21 x 29,7 cm avec photos couleurs de la lame mince



175450	ANDÉSITE (Volvic)	16,50
175451	BASALTE À OLIVINE	16,50
175466	DIORITE	16,50
175452	ECLOGITE	16,50
175453	ECLOGITE À AURÉOLES	16,50
175454	GABBRO	16,50
175468	GABBRO DU CHENAILLET	16,50
175455	GRANITE	16,50
175456	GRANODIORITE	16,50
175457	MÉTAGABBRO À GLAUCOPHANE	16,50
175458	MICASCHISTE À GLAUCOPHANE	16,50
175459	PÉRIDOTITE	16,50
175460	RHYOLITE	16,50
175467	TRACHYTE	16,50

175465	FRAGMENT DE MÉTÉORITE PIERREUSE (Type Chondrite)	31,00
--------	--	-------

Fragment de 2 cm de côté environ présenté en boîte cristal transparent

175461 LE PASSAGE CRÉTACÉ-TERCIAIRE 36,50

(Prélèvement Bidart, 64) Présentation en boîte carton 8,5 x 12,5 cm comprenant :

- 1 lame mince de calcaire du maestrichien supérieur avec Globotruncana et hétérohellicidés
- 1 lame mince de calcaire du paléocène avec petits globigerinés
- 1 préparation de microfossiles entiers du maestrichien supérieur
- 1 préparation de microfossiles entiers du paléocène
- 1 fiche explicative A4 avec photos couleurs

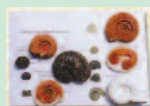


175462 AMMONITES CARACTÉRISTIQUES D'ÉTAGES 42,00

Ensemble de 7 moulages d'ammonites primaires et secondaires en plâtre renforcé, colorés d'après les modèles naturels. Avec fiche explicative couleur.

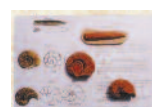
Comprenant :

- Goniatite (primaire, dévonien)
- Acanthopleuroceras (jurassique inf., pliensbachien)
- Hildoceras bifrons (jurassique inf. toarcien)
- Garantiana (jurassique moyen, bajocien)
- Cardioceras (jurassique supérieur, oxfordien)
- Acrioceras (crétacé inférieur, barremien)
- Acanthoceras sp. (crétacé supérieur, cénomaniens)



175463 TYPES DE CÉPHALODES : AMMONITE, NAUTILE, BÉLEMNITE 14,30

Ensemble de 3 moulages en plâtre renforcé, colorés suivant les échantillons naturels, provenant du même étage le bajocien Garantiana, Coenoceras sp et rostre. Avec fiche explicative couleur.



175464 MOULAGE D'ARCHÉOPTÉRYX 89,00

Période Jurassique, 150 millions d'années. L'archéopteryx fut découvert en 1861, en Allemagne, c'est le lien entre dinosaures et oiseaux. Taille 44 x 36 cm. Il peut être accroché au mur, fixation au dos.



MINÉRAUX DE BASE

EN BOÎTE CRISTAL TRANSPARENT (9x6 cm) À 6 CASES

175440 MINÉRAUX DE GRANITE : quartz, orthose, albite, muscovite, biotite, tourmaline. 10,20



175441 MINÉRAUX DU MÉTAMORPHISME : grenat, staurotite, disthène, andalousite, talc, serpentine. 10,20



175442 MINÉRAUX PRINCIPAUX : quartz, feldspath, pyroxène, amphibole, mica, olivine. 10,20

PRÉHISTOIRE

MOULAGES DE SCULPTURES ET D'OUTILS



175471	VENUS DE WILLENDORF	24,80
175472	VENUS DE VESTONICE	24,80
175473	DAME DE BRASSEMPUY	14,30
175474	TÊTE DE CHEVAL	11,50
175475	CHEVAL DE LOURDES	14,30
175476	BISON SE LÉCHANT	14,30
175477	VENUS DE LESPUGNE	24,80

REPRODUCTION D'OUTILS

EN SILEX VÉRITABLE

175470 LES 6 OUTILS 108,00



BOTANIQUE

ALGUES

CYANOPHYCÉES

175500	NOSTOC ÉCRASEMENT	5,10
175501	OSCILLAIRES ENTIÈRES	5,10

ALGUES VERTES

175502	SPIROGYRE VÉGÉTATIVE	5,10
175503	SPIROGYRE REPROD. SCALARIFORME	5,90

ALGUES BRUNES

175504	FUCUS VESICULOSUS MÂLE CT	5,10
175505	FUCUS VESICULOSUS FEMELLE CT	5,10

ALGUES ROUGES

175506	POLYSIPHONIA FEMELLE avec cystocarpes	5,90
175507	POLYSIPHONIA MÂLE	5,90
175508	POLYSIPHONIA TÉTRASPOROPHYTE	5,90

AUTRES GROUPES

175509	EUGLÈNES	5,90
175510	DIATOMÉES FOSSILES	4,40
175511	DIATOMÉES MARINES ACTUELLES	5,10
175512	DIATOMÉES EAU DOUCE ACTUELLES	5,10

CHAMPIGNONS

SIPHOMYCÈTES ET DIVERS

175513	MUCOR REPRODUCTION ASEXUÉE	5,10
175514	ASPERGILLUS	5,90

SEPTOMYCÈTES - BASIDIOMYCÈTES

175515	BASIDES SUR COPRIN JEUNE CT	5,90
--------	-----------------------------	------

SEPTOMYCÈTES - ASCOMYCÈTES

175516	SORDARIA HYBRIDE	5,90
175517	LEVURE BIÈRE	4,40
175518	PENICILLIUM	5,10

175519 MYCORHIZE (racine Neottia ct) 5,90

LICHENS

175807 APOTHÉCIE CT 5,10

BRYOPHYTES

MOUSSES

175805	ANTHÉRIDIES DE MOUSSE CL	5,10
175520	ARCHÉGONES DE MOUSSE DISPERSÉES	5,90
175521	CAPSULE DE MOUSSE CT	5,10
175522	FEUILLE DE MOUSSE ENTIÈRE	4,40

PTERIDOPHYTES

FOUGÈRES

175523	SPORANGES ET SPORES DE POLYPOPE DISPERSÉES	5,10
175524	FRONDE AVEC SPORANGES DE POLYPOPE CT	5,10
175525	FOUGÈRE PÉTIOLE CT	5,10
175526	PROTHALLE ANTHÉRIDIES ET ARCHÉGONES	6,90
175527	PROTHALLE AVEC SPOROPHYTE	6,90

GYMNOSPERMES

175528	PIN TIGE CT	5,10
175529	PIN RACINE CT	5,90
175530	PIN AIGUILLE CT	5,10
175531	PIN TIGE TRACHÉIDES ARÉOLÉES CL RADIALE	5,90
175532	PIN TIGE TRACHÉIDES ARÉOLÉES CL TANGENTIELLE	5,90
175533	PIN CÔNE MÂLE CL AXIALE	5,90
175534	PIN ÉCAILLE FEMELLE 1 ^{ÈRE} ANNÉE axiale	5,90
175535	PIN ÉCAILLE FEMELLE 2 ^È ANNÉE CL	5,10

175536 PIN POLLEN 4,40

175537 SAPIN POLLEN 4,40

ANGIOSPERMES

CYTOLOGIE

175538	MITOSE RACINE JACINTHE CL (HÉMATOXYLINE)	5,90
175539	CELLULE D'OIGNON	5,10
175540	CHLOROPLASTES (Feuille d'ÉLODÉE)	5,10
175541	ALEURONE DE RICIN	5,10
175542	AMIDON DE POMME DE TERRE	5,10
175543	HUILE (NOIX OU TOURNESOL)	5,10
175806	INULINE (DAHLIA)	5,10
175813	RACINE CT (Poils absorbants)	5,10
175544	POILS TECTEURS ET SÉCRETEURS (FEUILLE DE LAVANDE CT)	5,10
175553	POILS TECTEURS ET SÉCRETEURS (FEUILLE DE ROMARIN CT)	5,10
175547	MÉRISTÈME CAULINAIRE (TIGE D'ÉLODÉE)	5,10

TISSUS

EPIDERMES OU LIÈGE

175548	A PLAT (IRIS)	5,10
175549	CUTICULE ET STOMATES (TIGE ASPERGE CT)	5,10

PARENCHYMES

175550	PARENCHYME PALISSADIQUE (FEUILLE HOUX CT)	5,10
175551	PARENCHYME PALISSADIQUE AVEC CHLOROPLASTES (FEUILLE HOUX CT)	5,10

TISSUS CONDUCTEURS

175552	CERCLES ANNUELS (TIGE TILLEUL 3 ANS)	5,10
--------	--------------------------------------	------

HISTOLOGIE - CYTOLOGIE

CYTOLOGIE

175699	MITOSE ET MÉIOISE TESTICULE DE BATRACIEN	6,90
175719	CELLULE BUCCALE HOMME	5,10
175720	CELLULES GÉANTES OVOCYTE DE POISSON	5,10
175660	CHROMOSOMES GÉANTS (GLANDE SALIVAIRE LARVE DE CHIRONOME)	6,90
175721	GLYCOGÈNE DU FOIE	6,90

MAMMIFÈRES

175723	TISSU ADIPEUX AVEC GRAISSE CT	5,90
175751	TISSU CONJONCTIF (NERF OPTIQUE)	5,10

APPAREIL DIGESTIF

175743	ESTOMAC CT	5,10
175729	DUODENUM CT	5,10
175748	INTESTIN GRÊLE CT	5,10
175731	INTESTIN GRÊLE CL	5,10
175741	FOIE PORC CT	5,10
175808	MITOCHONDRIE DU FOIE	6,90
175742	PANCREAS CT (ÎLOTS DE LANGERHANS)	5,10

APPAREIL RESPIRATOIRE

175730	TRACHÉE CT	5,10
175740	POUMON CT	5,10

APPAREIL EXCRÉTEUR

175732	REIN CT	5,10
175733	REIN CL	5,10

SYSTÈME LYMPHATIQUE

175734	RATE CT	5,10
175735	THYMUS CT	5,10
175736	GANGLION LYMPHATIQUE CT	5,90

APPAREIL GÉNITAL MÂLE

175756	TESTICULE CT	5,10
175794	TESTICULE CRYPTORCHIDIE	6,90
175755	SPERME HUMAIN	5,10
175783	SPERME DE TAUREAU	5,10

APPAREIL GÉNITAL FEMELLE

175737	OVAIRE CHATTE CT AVEC FOLICULE DE GRAAF	5,10
175757	OVAIRE LAPINE CT	5,10
175738	OVAIRE CORPS JAUNE	5,10
175744	UTÉRUS PRÉ OESTRUS	5,10
175745	UTÉRUS POST OESTRUS	5,10

ORGANE DES SENS

175746	OEIL RAT CT	5,90
175728	RÉTINE BOEUF	5,10
175747	CORPUSCULE DE PACCINI CT	6,90

SYSTÈME NERVEUX

175749	MOELLE CT (AVEC NEURONES MULTIPOLAIRES)	5,10
175750	NEURONE UNIPOLAIRES PURKINJE	5,10
175751	NERF OPTIQUE CT	5,10
175752	NERF CT	5,10
175753	NERF CL	5,10
175754	CELLULES NERVEUSES MOELLE CT	4,40
175759	CELLULES NERVEUSES FROTTIS DE MOELLE	5,90
175760	CERVELET RAT CT	5,10
175761	CERVEAU RAT CT	5,10
175739	CERVEAU RAT CAJAL CT	5,10
175762	ENCÉPHALE CL	5,90
175763	GANGLION SPINAL CT	6,90

APPAREIL CIRCULATOIRE

175764	COEUR CT	5,10
175765	COEUR CL	5,10
175766	FIBRES MUSCULAIRES CARDIAQUES	4,40
175767	ARTÈRE CT	5,10
175768	VEINE CT	5,10
175769	ARTÈRE ET VEINE CT	6,90
175770	SANG HUMAIN (HEMALUN EOSINE)	5,10
175771	SANG HUMAIN (GIEMSA)	5,90
175722	SANG HUMAIN (MAY- GRUNWALD GIEMSA)	6,90
175758	FROTTIS DE MOELLE ROUGE	5,90

APPAREIL MUSCULAIRE - SQUELETTE

175772	MUSCLE LISSE CL	5,10
175773	MUSCLE STRIÉ CT	5,10
175774	MUSCLE STRIÉ CL	5,10
175775	MUSCLE STRIÉ CT + CL (LANGUE)	5,10
175776	CARTILAGE HYALIN CT	5,10
175777	OS COMPACT SEC HUMAIN CT	6,90
175778	MUSCLE HUMAIN	5,90

PEAU

175779	PEAU BATRACIEN CT	5,10
175780	PEAU REPTILE CT	5,10
175781	PEAU POISSON CT	5,10
175782	PEAU REQUIN CT	5,10
175724	PEAU HUMAINE CT	6,90
175784	SCALP HUMAIN CT	6,90
175785	PEAU MAMMIFÈRE AVEC POILS	5,90

GLANDES ENDOCRINES

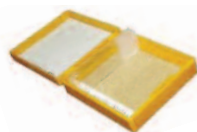
175786	THYROÏDE EN PLACE (COU DE COBAYE) CT	5,90
175787	THYROÏDE NORMALE (RAT) CT	5,10
175788	SURRÉNALE CT	5,10

COUPES TOTALES D'ANIMAUX

175685	ALEVIN (TÊTE, OEIL) CT	5,10
175686	ALEVIN (BRANCHIES) CT	5,10
175687	ALEVIN (VÉSICULE) CT	5,10
175688	ALEVIN (ABDOMEN) CT	5,10
175689	ALEVIN CL	5,90
175714	TÊTARD CL	5,90
175715	TÊTARD (OEIL) CT	5,10
175716	TÊTARD (BRANCHIES EXTERNES) CT	5,10
175717	TÊTARD (BRANCHIES INTERNES) CT	5,10
175718	TÊTARD (INTESTIN) CT	5,10
175800	EMBRYON DE SOURIS IN UTERO CT	6,90
175801	JEUNE SOURIS (OEIL) CT	5,10
175802	JEUNE SOURIS (ENCÉPHALE POSTÉRIEUR) CT	5,10
175803	JEUNE SOURIS (THORAX) CT	5,10
175804	JEUNE SOURIS (ABDOMEN) CT	5,10

COFFRETS - BOÎTES DE RANGEMENT - SUPPORTS

POUR PRÉPARATIONS MICROSCOPIQUES



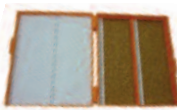
POUR 25 LAMES
76 X 26 mm - en **Plastique**

175101 Prix **4,50**



POUR 50 LAMES
76 X 26 mm - en **Bois**

175106 Prix **11,50**



POUR 100 LAMES
76 X 26 mm - en **Plastique**

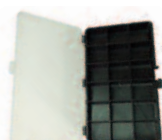
175104 Prix **5,60**



POUR 100 LAMES
76 X 26 mm - en **Bois**

175102 Prix **12,85**

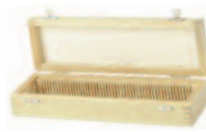
DIVERS



POUR LAMES OU ROCHES
18 COMPARTIMENTS
40 x 45 x 30 mm

166121 Prix **7,80**

POUR LAMES DE GÉOLOGIE



POUR 50 LAMES
45 X 30 mm - en **Bois**

175105 Prix **10,85**



POUR 100 LAMES
45 X 30 mm - en **Bois**

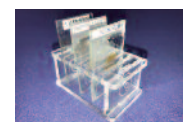
175103 Prix **13,70**

SUPPORTS PLEXI MEP fabrication



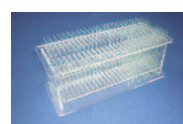
POUR 6 LAMES DE PRÉPARATION
MICROSCOPIQUE

162968 Prix **4,90**



POUR 6 LAMES DE GÉOLOGIE

162969 Prix **3,90**



POUR 50 LAMES DE PRÉPARATION
MICROSCOPIQUE

Idéal pour passer les lames au lave-vaisselle
(résiste à une température de 95°C)

162967 Prix **12,50**



POLLENS EN SUSPENSION

Pollens en suspension dans de la fuchsine glycérinée, en tube autostable avec bouchon à vis.
Volume par tube : 1,5 ml

Différentes variétés de pollens sont disponibles :

Aulne, bouleau, chêne, châtaignier, colza, courge, graminées, jonc, laurier rose, lis, marguerite, mauve, mimosa, noisetier, palmier, peuplier, pin, pissenlit, renoncule, robinier, sapin, saule et tilleul.

▲ Pensez à préciser la/les variété/s choisie/s lors de votre commande ▲

175820 Prix 4.20

CRANES - ÉVOLUTION



CRANE HOMOSAPIENS EN 3 PARTIES

Dimensions 20 x 13,5 x 15,5 cm
Poids 0,7 kg

175940 Prix 54,00



CHIMPANZÉ

(Pan troglodytes) femelle
13 x 13 x 21 cm - 0,4 kg
175925

Prix **175,00**



ORANG-OUTANG

(Pongo pygmaeus) mâle
16 x 16 x 18 cm - 1,0 kg
175926

Prix **195,00**



GORILLE

(Gorilla, gorilla) mâle
18 x 20 x 40 cm - 2,0 kg
175927

Prix **219,00**

Réf.	Désignation	Années	Prix
175960	Homo Floresiensis	12.000 ans	109,00
175943	Cro Magnon 1868	30.000 ans	127,50
175942	L'homme de Néanderthal 1908	45.000 ans	127,50
175941	Homo Erectus Pekinensis	400.000 ans	127,50
175963	Australopithecus Paranthropus Boiseï	1.8 M ans	105,00
175964	Homo Habilis	1.9M ans	99,50
175965	Australopithecus afarensis Lucy avec mandibule inférieure 3.5M ans		119,50
175966	Sahelanthropus tchadensis Toumaï	7 M ans	103,00
175967	Proconsul (anthropoïdes)	12 M ans	72,00

SQUELETTES - ANATOMIE



SQUELETTE HUMAIN

Hauteur 170 cm

Dimension naturelle du squelette d'un homme adulte, en plastique incassable.

Fissures, orifices et détails anatomiques sont reproduits.

Le crâne est démontable en 3 parties : sommet du crâne, le bas et la mâchoire.

Membres articulés.

Monté sur support à roulettes.

175920 Prix 189,00



SQUELETTE HUMAIN AVEC REPRÉSENTATION DES MUSCLES

Hauteur 180 cm

Modèle grandeur nature présentant une vue détaillée des interactions structurelles entre les os et les muscles, les insertions (rouge) et les origines (bleu) des muscles sur le côté gauche, les os, les fissures et les foramens numérotés à la main sur le côté droit.

Crâne assemblé en 3 parties, dents fixées individuellement, assemblage et démontage facile des membres.

Livré avec support à 5 pieds sur roulettes, housse anti-poussière transparente et un manuel avec description des différentes parties numérotées des os et des muscles.

175918 Prix 550,00



BASSIN FÉMININ EN 2 PARTIES

Ce modèle anatomique en coupe médiane présente les principales structures du bassin et du périnée chez la femme. Pour l'étude des structures internes, une moitié des organes génitaux est amovible. Monté sur planche avec possibilité de fixation murale.

175910 Prix 140,00



BASSIN MASCULIN EN 2 PARTIES

Ce modèle anatomique en coupe médiane présente les principales structures du bassin chez l'homme. Pour l'étude des structures internes et du périnée, une moitié des organes génitaux est amovible. Monté sur planche avec possibilité de fixation murale.

175911 Prix 140,00



OSTEOLOGIE HUMAINE 3 VERTÈBRES LOMBAIRES

Avec nerfs spinaux et dure-mère spinale flexibles. Montage élastique.
Hauteur 11cm.

175916 Prix 26,00



PELOTE DE RÉJECTION

Pelote stérilisée, pour dissection, accompagnée d'une fiche technique avec les dessins des os qu'il est possibles de trouver et d'isoler.

175969 Prix 5,10

AUTRES MODÈLES D'OSTÉOLOGIE OU D'ARTICULATIONS, nous consulter.

ÉLECTROPHORÈSE

CUVE HORIZONTALE MULTISUB MINI



Cette cuve horizontale offre la solution la plus polyvalente pour l'électrophorèse en gel d'agarose pour l'ADN et l'ARN.
Comprend 2 peignes de 1mm à 8 échantillons, des plaques de fermeture pour le coulage et 2 supports de gel (de 7x7cm et 7x10cm).
Dimensions de la cuve : 21 x 9 x 9 cm (l x p x h).
Volume de tampon 225ml.

Nombre maximum d'échantillons : 32 pour le support 7x7 et 64 pour le support 7x10.

199715 Prix 229,00

CUVE VERTICALE VERTI GEL MINI



Cette cuve verticale est parfaitement adaptée à l'électrophorèse de mini protéines. Compatible avec les gels pré-coulés de 8x10cm et 10x10cm.
Le coulage étanche du gel est permis par des joints ultra souples en silicone et des barres de pression entourant les plaques de verre. Fournie avec des modules interchangeables pour l'électrophorèse bidimensionnelle /IEF et l'électrotransfert dans une même cuve.

Dimensions de la cuve : 19 x 13 x 15 cm (l x p x h).

Volume de tampon (mini-maxi) : 250-1200ml. Nombre maximum d'échantillons : 80.

199725 Prix 417,00

GÉNÉRATEUR D'ÉLECTROPHORÈSE MINI 300V

Générateur 300 V – 400 mA - Puissance max : 60W



Fonctionnement à voltage constant ou à courant constant.

Réglage par incréments de 1V et 1mA permettant des réglages précis.

Affichage LED à 3 chiffres.
Fonctionnalités de sécurité intégrées (surcharges, court-circuits, tout dysfonctionnement électrique, redémarrage automatique en cas de coupure de courant).

Comprend 2 sorties parallèles.

Dimensions (l x p x h) : 140x191x84 mm - Poids : 1 kg

199705 Prix 309,00

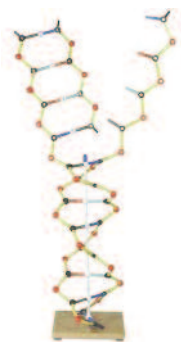
BANDE ACETATE DE CELLULOSE

25 X 140 mm - Boîte de 100 bandes



180040 Prix..... 92,50

ADN ET GÉNÉTIQUE



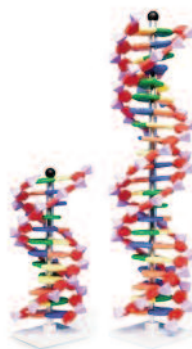
MODÈLE ADN-ARN

Modèle «éco»

Représente la double hélice et la réplication.
Contenu : 30 tubes de couleur (guanine rouge, cytosine vert, thymine bleu, adénine gris, uracil blanc), 12 noyaux blancs (liaison hydrogène entre les paires de base), 28 noyaux atomiques noirs (sucre), 25 noyaux rouges (phosphates), 50 tubes jaunes (liaisons groupes de phosphates aux sucres)

Pied en bois avec barre de support.

175902 Prix 25,00



MODÈLE DOUBLE HÉLICE ADN

12 ou 22 segments

Modèle moléculaire pour réaliser une double hélice d'ADN. Avec pièces à code couleur pour représentation des bases azotées, pentoses et groupes phosphate qui composent l'ADN. Peut être utilisé pour modéliser la réplication de l'ADN et l'appariement de bases complémentaires.

Livré avec instructions de montage et socle.

175903 12 segments Prix 42,00

175904 22 segments Prix 63,00

PROBLÈMES DE GÉNÉTIQUE DES DROSOPHILES

Les problèmes de génétique sur la drosophile sont présentés entre deux lames de verre de dimensions 80x65mm, et sont observables à la loupe binoculaire. Chaque problème comprend 6 lames identiques de 40 drosophiles (32 pour le cas n°2). Une lame supplémentaire permet de présenter les parents et éventuellement les F1 (sauf pour les cas n°8 et n°9 qui comprennent 6 lames identiques).



BOÎTE DE RANGEMENT

En bois pour 24 lames 80x65mm



175107 Prix..... 15,85

Cas n°1 : Monohybridisme portant sur la forme des ailes (longues – vestigiales)

175821 Prix..... 96,00

Cas n°2 : Dihybridisme portant sur la couleur du corps et la forme des ailes

175822 Prix..... 96,00

Cas n°3 : Hérité lié au sexe (couleur des yeux). Femelle sauvage x mâle white

175823 Prix..... 96,00

Cas n°4 : Hérité lié au sexe (couleur de yeux).

Femelle yeux rouges de F1 x mâle white

175824 Prix..... 96,00

Cas n°5 : Monohybridisme back-cross (forme des ailes). Drosophile F1 (cas n°1) x drosophile vg

175825 Prix..... 96,00

Cas n°6 : Dihybridisme back-cross (caractères indépendants). Drosophile F1 x drosophile mutée

175826 Prix..... 96,00

Cas n°7 : Dihybridisme back-cross (caractères liés). Femelle F1 x mâle muté récessif

175827 Prix..... 96,00

Cas n°8 : Croisement direct interchromosomique entre 2 F1 provenant du croisement entre parents sauvages et eb-vg

175828 Prix..... 96,00

Cas n°9 : Croisement direct intrachromosomique entre 2 F1 provenant du croisement entre parents sauvages et bl-vg

175829 Prix..... 96,00

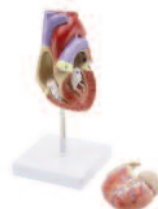
ANATOMIE



CERVEAU EN 9 PARTIES

Cerveau humain démontable par les lobes frontal et pariétal, lobes temporal et occipital, moitié du tronc cérébral et moitié du cervelet. Monté sur socle.

175906 Prix 75,00



COEUR HUMAIN EN 2 PARTIES

Modèle montrant les cavités, les ventricules et les valves.

Monté sur support

175912 Prix 22,00

ANATOMIE (SUITE)



ŒIL AGRANDI 5 FOIS EN 6 PARTIES

Modèle anatomique de l'œil dont les parties amovibles contiennent : la moitié supérieure de la sclère avec cornée et insertions du muscle de l'œil, les 2 moitiés de la choroïde avec l'iris et la rétine, le cristallin et le corps vitré.

Dimensions : 13x14x21 cm
175936 Prix 29,00



POUMONS

Maquette de poumons transparente, montrant les segments pulmonaires droite et gauche, les bronches et la trachée.
 Monté sur socle

175971 Prix 99,00



TORSE HUMAIN 12 PARTIES

Modèle «éco» - échelle 0,6

Parties démontables : torse, tête, cervelet, cerveau, poumons, foie, estomac, cœur (2 pièces), gros intestin, intestin grêle et cæcum.

175952 Prix 105,00



TORSE HUMAIN AVEC DOS OUVERT EN 18 PARTIES

Parties démontables : poumons, cœur (2 pièces), estomac, foie avec vésicule biliaire, appareil intestinal (2 pièces), moitié antérieure d'un rein, moitié antérieure de la vessie, 7ème vertèbre thoracique amovible, tête en 6 parties

175954 Prix 475,00



MISE EN PLACE DU PRÉSERVATIF MASCULIN

Modèle de pénis en polystyrène expansé Permet la démonstration de l'utilisation et de la mise en place du préservatif.
 Les préservatifs sont vendus séparément (référence 175981, voir ci-dessous).

175980 Prix 1 à 9 3,10
Prix 10 et + 2,95



PRÉSERVATIFS MASCULINS

Lot de 12 préservatifs masculins secs pour référence 175980

175981 Prix 5,60



MISE EN PLACE DU PRÉSERVATIF FÉMININ

Représentation volontairement simplifiée des lèvres et du vagin jusqu'à l'orifice de l'utérus afin de démontrer l'utilisation et la mise en place du préservatif féminin.
 Livré avec 3 préservatifs féminins.

175982 Prix 75,00



PRÉSERVATIF FÉMININ

Vendu à l'unité.

175983 Prix 3,10

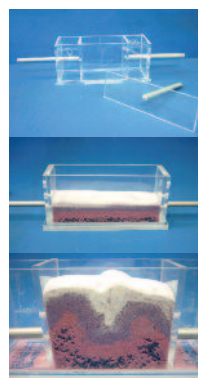
GÉOLOGIE - SISMOLOGIE



BARRES DE ROCHES

Pour l'étude de la propagation des ondes sismiques
 Dim.: 400x30x30 mm (sauf basalte 400x30x20 mm)

175235 BASALTE Prix 50,00
175236 GRANITE Prix 30,00
175237 CALCAIRE Prix 15,00
175238 GABBRO Prix 50,00
175239 MARBRE Prix 30,00



MAQUETTE POUR L'ÉTUDE DES MOUVEMENTS TECTONIQUES

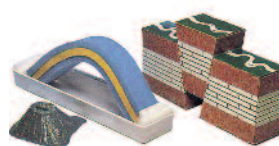
En superposant différentes couches de matériaux (sable, plâtre...), la maquette permet de visualiser les phénomènes de compressions, failles, plis... fabrication M E P

Se compose de :

- 1 cuve en plexiglas 18x5x8 cm (Lxlxp)
- 1 piston (référence 175166)
- ou 2 pistons (référence 175965)
- 1 plaque destinée à tasser les matériaux utilisés

175166 1 piston Prix 25,00

175165 2 pistons Prix 35,00



GRUPE de MAQUETTES sur les PROCESSUS GÉOLOGIQUES

Ces maquettes permettent de mener plus de 20 expériences : étude des actions volcaniques, de la formation des failles, des plis...

Composé d'une cuvette, de 3 pièces en mousse flexible, 3 structures simulées de roches, une maquette des processus éruptifs.

175160 Prix 85,00



CAPTEUR PIEZO ÉLECTRIQUE

Monté sur deux cordons de sécurité. Longueur 1 mètre.

306606 Prix 15,00



DOUBLE CAPTEUR PIEZO

Monté sur câble jack stéréo mâle 3,5mm. Longueur 1m50

306607 Prix 30,00

CONTRÔLE



CONTRÔLE DE L'ENVIRONNEMENT

permet de mesurer 6 paramètres les plus fréquemment contrôlés dans l'eau : ACIDITE, ALCALINITE, DIOXYDE de CARBONE, OXYGENE DISSOUS, DURETE et pH. Composants pour environ 100 Tests fournis. Dans une mallette

053900 - Prix 221,00

CONTRÔLE DE LA QUALITÉ DE L'EAU

permet de mesurer les principaux éléments relatifs à la qualité de l'eau : ALCALINITE, CHLORURES, DURETE, SULFITE de SODIUM, FER et pH. Pour environ 100 Tests (sauf FER 50 Tests). Dans une mallette

053910 Prix 269,00

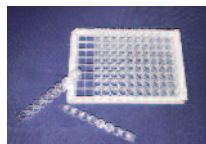


MICROBIOLOGIE

**SUPPORT PLEXI MEP MICROBIOLOGIE**

Spécialement conçu pour la microbiologie, ce support peut recevoir une micropipette, ses cônes, des microtubes ainsi qu'un bécher 250ml pour poubelle.

160355 Prix 19,00

**MICROPLAQUE 96 PUIITS CORNING**

Microplaque 96 puits en polystyrène non stérile (12 barettes détachables de 8 puits). Spécialement adapté à la culture cellulaire en microbiologie, ou encore au test ELISA. Vendu en lot de 5.

160900 Prix du lot 39,00

**TUBES À HÉMOLYSE STÉRILES POLYSTYRÈNE**

Tubes à hémolyse stériles 5ml (75x13mm) en polystyrène (PS), fond rond, bouchon rentrant à ailettes. Lot de 500.

169350 Prix 22,75

**SUPPORT PLEXI MEP POUR MICOTUBES ET PIPETTES 2X6 TROUS NUMÉROTÉS**

Spécialement adapté pour les tests ELISA ou OUCHTERLONY. Possibilité de supports plus grands sur demande.

169323 Prix 5,30

**FLACON DE CULTURE CELLULAIRE**

En polystyrène, col incliné. Surface de culture 25cm², volume 50ml, volume de travail 7ml. Gradués sur le côté pour un remplissage aisé. Vendus en lot de 10.

162960 Prix lot de 10..... 7,90

**MICROTUBES POLYSTYRÈNE**

Microtubes en polystyrène (PS) 2ml, fond rond, bouchon rentrant à ailettes. Lot de 100.

169360 Prix 29,00

Nombreux MILIEUX DE CULTURE disponibles - Liste et Tarif sur demande

MICROPIPETTES ET MACROPIPETTES VOLUME RÉGLABLE

**MICROPIPETTE À VOLUME RÉGLABLE**

Système de blocage du volume. Bouton d'éjection de l'embout. Fenêtre d'affichage numérique.

Référence	Volume	Prix
192001	0,5 à 10 µl	68,00
192002	2 à 20 µl	68,00
192005	5 à 50 µl	68,00
192003	10 à 100 µl	68,00
192004	20 à 200 µl	68,00

**MICROPIPETTE À VOLUME RÉGLABLE "TRANSFERPETTE" BRAND**

Affichage du volume à 4 chiffres

Choix du volume en tournant le bouton, indéréglable par inadvertance. Bouton spécial pour éjecter la pointe. Entièrement autoclavable à 121°C



Référence	Volume	Division	Prix
192010	0,5 à 10 µl	0,1 µl	185,00
192012	10 à 100 µl	0,5 µl	164,00
192014	20 à 200 µl	1 µl	164,00
192016	100 à 1000 µl	5 µl	171,00

**POINTES POUR MICROPIPETTES BRAND**

lot de 1000



Référence	Volume	Prix du lot
169612	0,5 à 10 µl	6,00
169613	2 à 200 µl	5,50
169614	100 à 1000 µl	6,50

MACROPIPETTE BRAND

À volume variable (0,5 à 5 ml ou 1 à 10 ml)
Afficheur numérique de précision - Division 0,01 ml
Des filtres de protection s'adaptent sur ces modèles pour empêcher la remontée de liquide et la contamination.
Entièrement autoclavable à 121°C.



192045 VARIABLE DE 0,5 à 5 ml
Prix **186,00**

192047 VARIABLE DE 1 à 10 ml
Prix **187,00**

**FILTRE DE PROTECTION EN CELLULOSE pour macropipette - 0,5 à 5 ml**

192055 lot de 25 Prix 11,20

FILTRE DE PROTECTION EN CELLULOSE pour macropipette - 1 à 10 ml

192057 lot de 25 Prix 19,00

**POINTE POUR MACROPIPETTES INCOLORE**

169746 0,5 à 5 ml
Prix du lot de 200 **27,00**

169747 1 à 10 ml
Prix du lot de 200 **42,30**



SUPPORT POUR MICROPIPETTES, nous consulter.

ACCESSOIRES EXAO

**ELECTRODES DE CARDIOLOGIE PREGELIFIEES**

Usage unique. Lot de 100.

181501 Prix 1 à 4 17,00
Prix 5 et + 15,30

EMBOUT BUCCAL **262036 Prix..... 1,50**
EMBOUT enY avec valves anti retour **262037 Prix..... 9,80**
FILTRE ANTI BACTÉRIEN **262035 Prix..... 1,70**
TUYAU DE RACCORDEMENT **262055 Prix..... 6,50**